



Теплообменники серии CADB-D/DI изготавливаются из оцинкованной стали с пластмассовым покрытием, огнестойкость М1, звукоизоляция. Вентиляторы с непосредственным приводом, двигатель 230 В-50 Гц, термическая защита, внешняя коробка с выводами IP55, **конфигурируемые втулки воздухоприемника и нагнетателя с герметичными фланцами**, КПД фильтров G4 86%, огнестойкость М3. Клапаны давления для фильтра контроля чистоты.

Двигатели

IP20, класс В (размеры 05, 08) и класс F (классы 18, 30).

В состав моделей 05 и 08 входят четырехскоростные двигатели. В состав моделей 18 и 30 входят трехскоростные двигатели.

Дополнительная информация

Производительность от 450 м³/час до 3,100 м³/час.

32 различных модели с цилиндрическими втулками диаметром 315 мм и 355 мм:

- Модели с горизонтальным размещением (версия Н, стандартная) или с вертикальным размещением (версия V).
- Модели с обводным каналом теплообменника (версии ВР): жалюзи управляются с помощью сервопривода на 230 В.

Обеспечивают приток внешнего воздуха в помещения без прохождения через теплообменник (летом).

П Р И М Е Н Е Н И Е



Торговые помещения



Офисы



Отели и рестораны



Комнаты для курильщиков

В состав модели входит обводной канал теплообменника

Вертикальное размещение



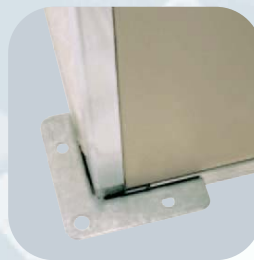
Специальные модели для вертикальной установки.

Низкий уровень шума



Огнестойкий звукоизолирующий корпус М1 толщиной 10 мм.

Удобство установки



Встроенная ножка облегчает выполнение операций соединения и закрепления.



Благодаря обводному каналу воздух не проходит через теплообменник.

Два фильтра с высоким коэффициентом полезного действия



Два фильтра G4 с коэффициентом полезного действия 86% и огнестойкостью М3.

Герметичный корпус



Резиновые уплотнения на крышке и на фланцах воздухоприемника и нагнетателя обеспечивают высокую степень герметичности.

Прочная конструкция



Высококачественная конечная обработка и усиление алюминиевыми уголками обеспечивают повышенную прочность корпуса.

Удаление конденсата



Дренажная трубка обеспечивает удаление конденсата.

Удобство техобслуживания



Легкодоступность фильтров и крышки теплообменника облегчают очистку.



Клапаны давления с манометрами



Клапаны давления с манометрами расположены до и после фильтров контроля чистоты.

Внешняя герметичная коробка с выводами



Внешняя герметичная коробка с выводами IP55.

Универсальная сборка



Положение втулок воздухоприемника и нагнетателя полностью задается пользователем.



Технические характеристики

Модель	Тип вентилятора	Скорость вращения (об/мин)	Мощность двигателя (кВт)	Макс. ток потребл. двигателя при 230 В (А)	Макс. ток потребл. электронагревателем при 230 В (А)	Макс. производит. (м ³ /час)	Масса (кг)
--------	-----------------	----------------------------	--------------------------	--	--	---	------------

Модели без электронагревателя

Горизонтальное расположение - без обводного канала

CADB-D 05 H	133/126	3000	2 x 0,150	2 x 0,66	-	450	25
CADB-D 08 H	146/180	3000	2 x 0,355	2 x 1,55	-	900	39
CADB-D 18 H	9/7	1500	2 x 0,373	2 x 4,68	-	1900	85
CADB-D 30 H	10/8	1500	2 x 0,550	2 x 6,30	-	3100	98

Вертикальное расположение - без обводного канала

CADB-D 05 V	133/126	3000	2 x 0,150	2 x 0,66	-	450	25
CADB-D 08 V	146/180	3000	2 x 0,355	2 x 1,55	-	900	39
CADB-D 18 V	9/7	1500	2 x 0,373	2 x 4,68	-	1900	85
CADB-D 30 V	10/8	1500	2 x 0,550	2 x 6,30	-	3100	98

Горизонтальное расположение - с внешним обводным каналом

CADB-D 05 HBP	133/126	3000	2 x 0,150	2 x 0,66	-	450	25
CADB-D 08 HBP	146/180	3000	2 x 0,355	2 x 1,55	-	900	39
CADB-D 18 HBP	9/7	1500	2 x 0,373	2 x 4,68	-	1900	85
CADB-D 30 HBP	10/8	1500	2 x 0,550	2 x 6,30	-	3100	98

Вертикальное расположение - с внешним обводным каналом

CADB-D 05 VBP	133/126	3000	2 x 0,150	2 x 0,66	-	450	25
CADB-D 08 VBP	146/180	3000	2 x 0,355	2 x 1,55	-	900	39
CADB-D 18 VBP	9/7	1500	2 x 0,373	2 x 4,68	-	1900	85
CADB-D 30 VBP	10/8	1500	2 x 0,550	2 x 6,30	-	3100	98

Модели с электронагревателем

Горизонтальное расположение - без обводного канала

CADB-DI 05 H	133/126	3000	2 x 0,150	2 x 0,66	8,5	450	32
CADB-DI 08 H	146/180	3000	2 x 0,355	2 x 1,55	17,5	900	45
CADB-DI 18 H	9/7	1500	2 x 0,373	2 x 4,68	26	1900	97
CADB-DI 30 H	10/8	1500	2 x 0,550	2 x 6,30	12,17 (при 400 В)	3100	108

Вертикальное расположение - без обводного канала

CADB-DI 05 V	133/126	3000	2 x 0,150	2 x 0,66	8,5	450	32
CADB-DI 08 V	146/180	3000	2 x 0,355	2 x 1,55	17,5	900	45
CADB-DI 18 V	9/7	1500	2 x 0,373	2 x 4,68	26	1900	97
CADB-DI 30 V	10/8	1500	2 x 0,550	2 x 6,30	12,17 (при 400 В)	3100	108

Горизонтальное расположение - с внешним обводным каналом

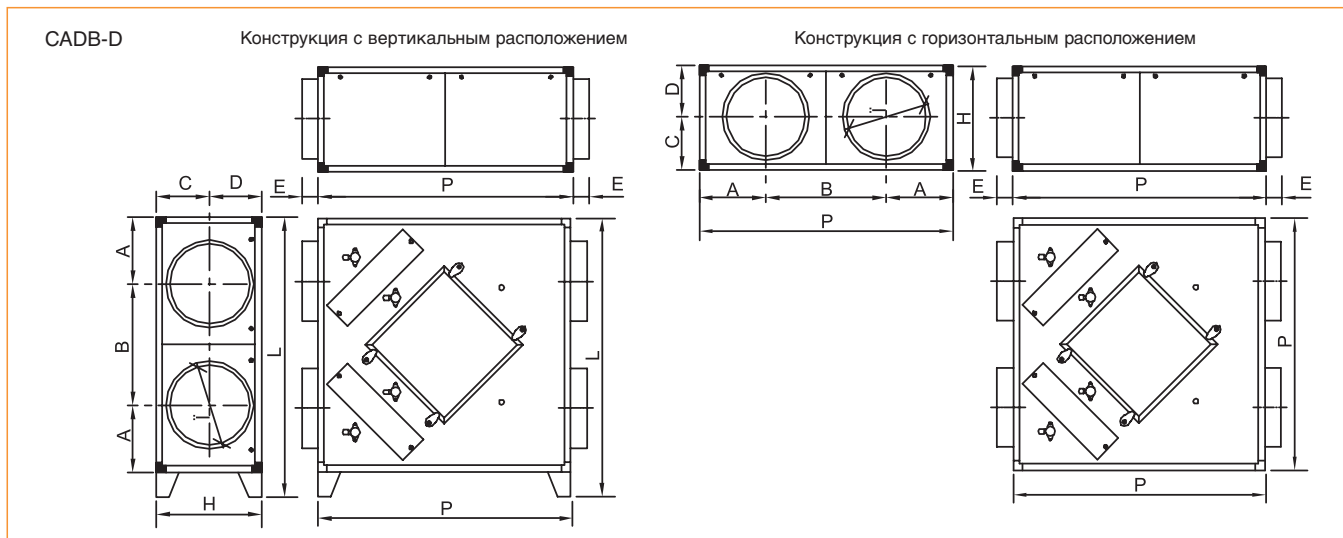
CADB-DI 05 HBP	133/126	3000	2 x 0,150	2 x 0,66	8,5	450	32
CADB-DI 08 HBP	146/180	3000	2 x 0,355	2 x 1,55	17,5	900	45
CADB-DI 18 HBP	9/7	1500	2 x 0,373	2 x 4,68	26	1900	97
CADB-DI 30 HBP	10/8	1500	2 x 0,550	2 x 6,30	12,17 (при 400 В)	3100	108

Вертикальное расположение - с внешним обводным каналом

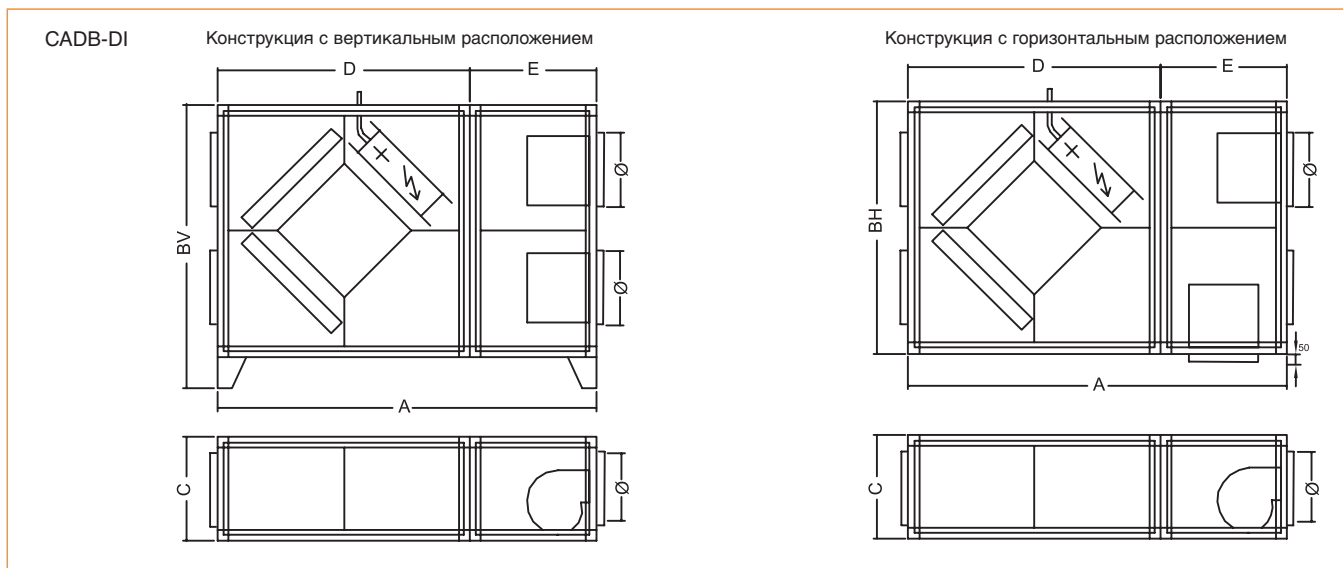
CADB-DI 05 VBP	133/126	3000	2 x 0,150	2 x 0,66	8,5	450	32
CADB-DI 08 VBP	146/180	3000	2 x 0,355	2 x 1,55	17,5	900	45
CADB-DI 18 VBP	9/7	1500	2 x 0,373	2 x 4,68	26	1900	97
CADB-DI 30 VBP	10/8	1500	2 x 0,550	2 x 6,30	12,17 (при 400 В)	3100	108



■ Размеры (мм)



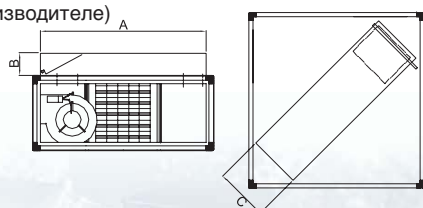
Модель	Ø	L	H	P	A	B	C	D	E	Масса (кг)
CADB-D 05	200	700	310	600	150	300	165	145	50	25
CADB-D 08	250	900	330	800	210	380	168	162	50	39
CADB-D 18	315	1100	500	1000	260	480	298,5	201,5	50	85
CADB-D 30	355	1350	600	1250	322,5	605	345	255	50	98



Модель	Ø	A	BV	BH	C	D	E	Масса (кг)
CADB-DI 05	200	920	700	600	310	600	320	32
CADB-DI 08	250	1220	900	800	330	800	420	45
CADB-DI 18	315	1520	1100	1000	500	1000	520	97
CADB-DI 30	355	1895	1350	1250	600	1250	645	108

CADB-D/DI

С обводным каналом (установка на предприятии-производителе)



Модель	A	B	C
CADB-D/DI 05 HBP/VBP	550	100	180
CADB-D/DI 08 HBP/VBP	800	150	200
CADB-D/DI 18 HBP/VBP	950	200	320
CADB-D/DI 30 HBP/VBP	1280	250	360

Обводной канал работает вместе с сервоприводом и включается на расстоянии ручным селекторным переключателем.

Теплообменники

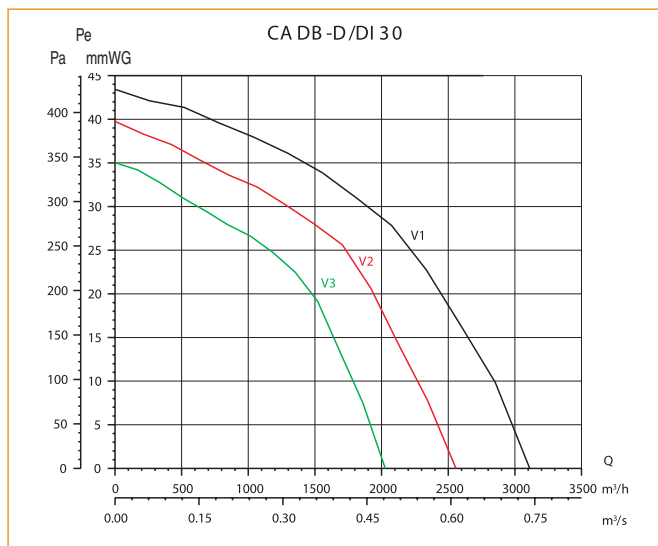
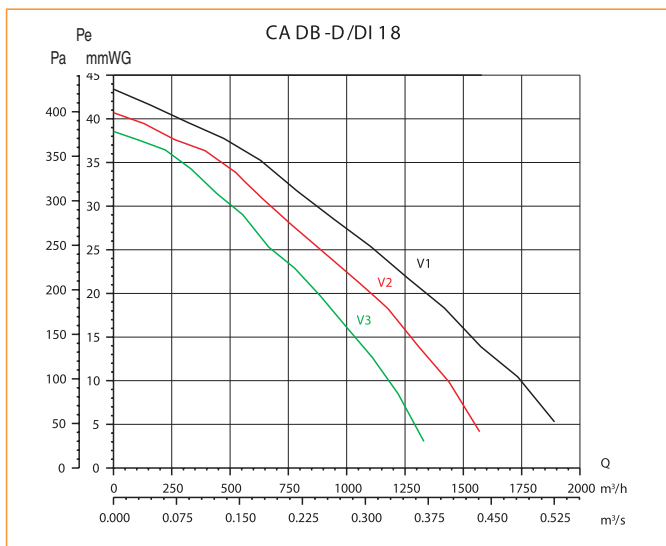
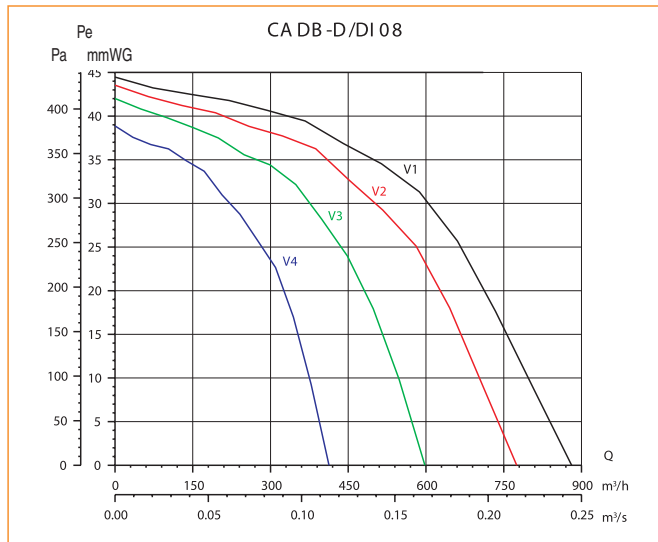
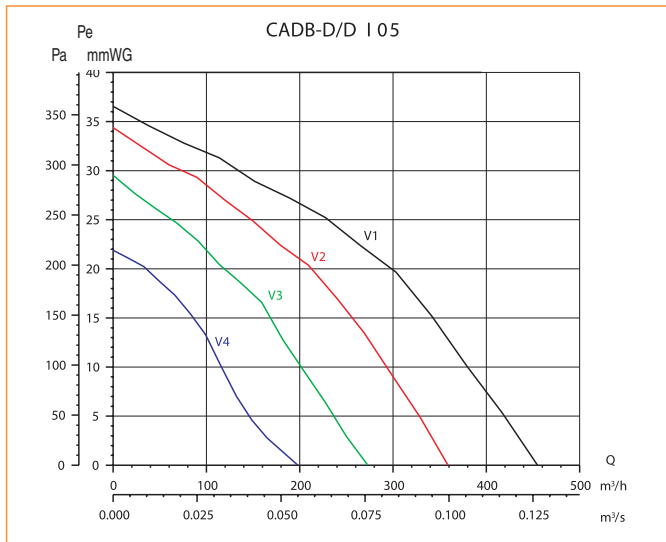
■ Эксплуатационные характеристики

– Q = объем воздуха в м³/час и м³/с.

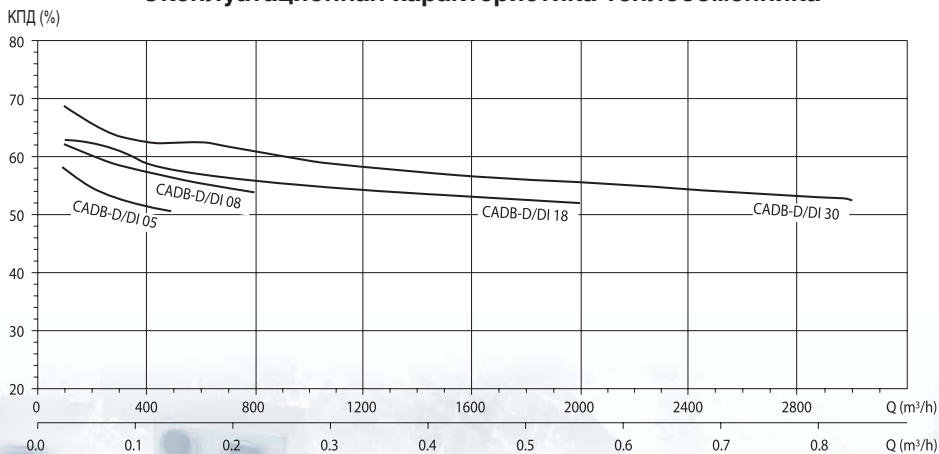
– Pe = статическое давление в мм вод. ст. и Па.

– Сухой воздух при 20°C и 760 мм рт. ст.

– Данные о потоке воздуха соответствуют следующим стандартам: UNE 100-212-89, BS 848, часть 1; AMCA210-85 и ASHRAE 51-1985.



Эксплуатационная характеристика теплообменника



Коэффициент полезного действия теплообменника определяется при следующих условиях:

- температура окружающего воздуха: - 5°C
- температура внутри помещения: 20° С.
- относительная влажность внутри

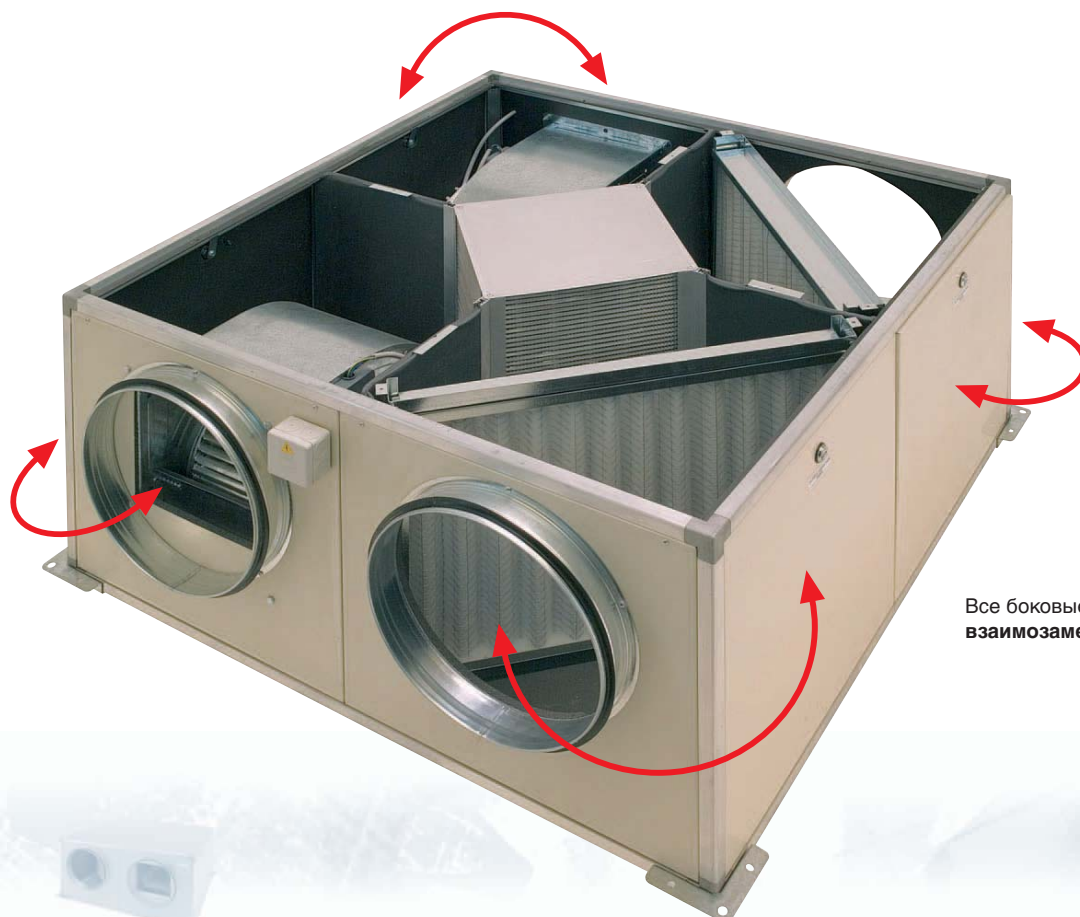
■ Акустические характеристики

Уровень звукового давления дБ(А) на расстоянии 1.5 м.

Модель	В центре				Передается по возд-воду			
	1€	2€	3€	4€	1€	2€	3€	4€
CADB-D/DI 05	19	25	30	36	33	41	47	53
CADB-D/DI 08	30	36	39	43	45	52	57	59
CADB-D/DI 18	46	48	48	-	57	59	61	-
CADB-D/DI 30	49	50	52	-	59	61	63	-

■ Универсальная установка и удобство технического обслуживания

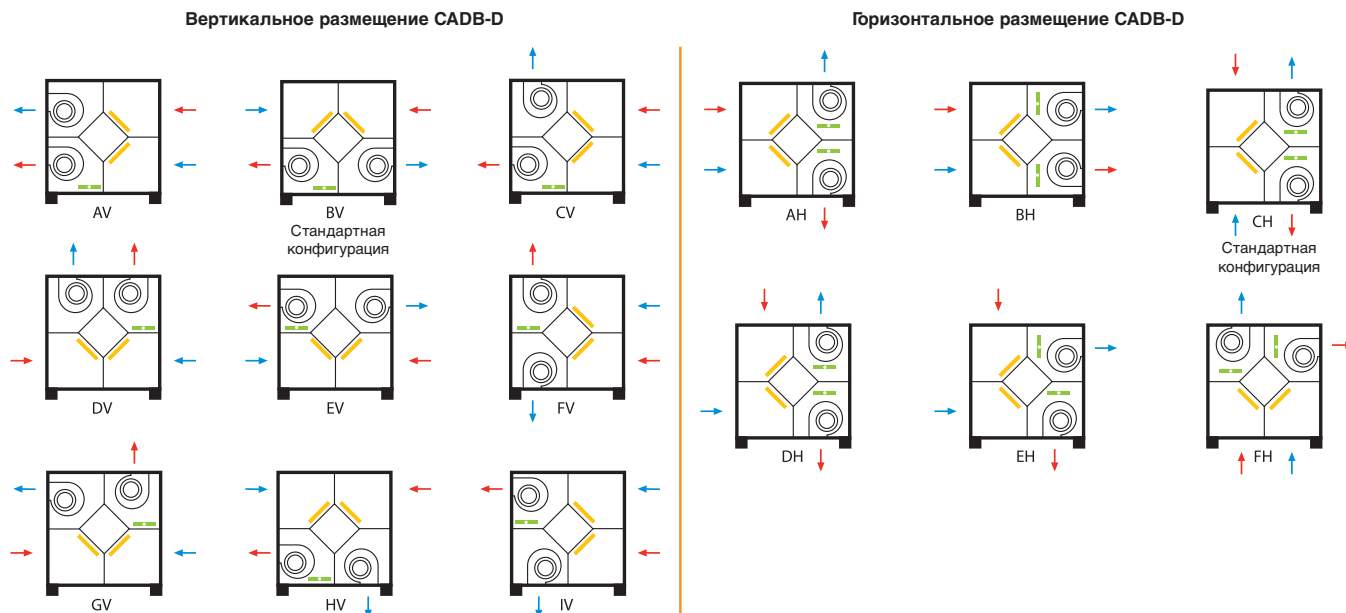
Конструкция данных теплообменников позволяет потребителям выставлять необходимую конфигурацию на месте. Все боковые панели являются взаимозаменяемыми, что позволяет устанавливать приточные и вытяжные соединения в соответствии с потребностями.



Все боковые панели взаимозаменяемы.

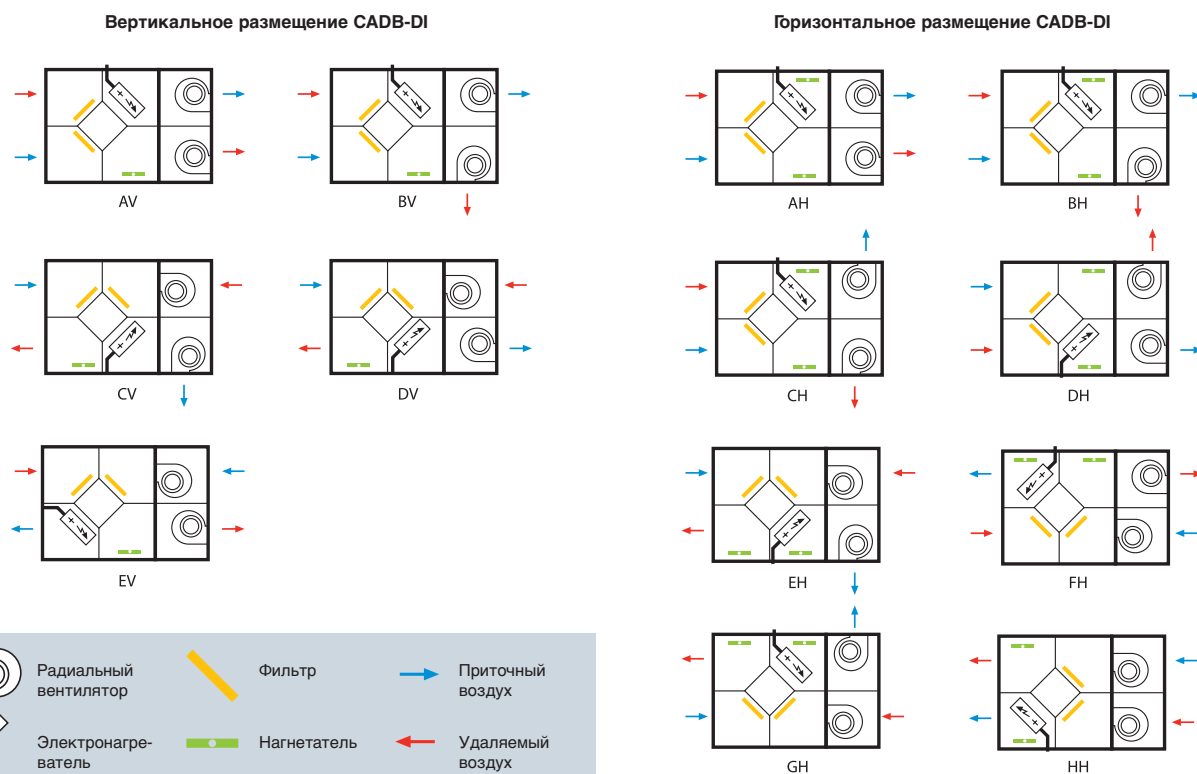
Варианты размещения CADB-D

Все боковые панели являются взаимозаменяемыми, что позволяет устанавливать приточные и вытяжные соединения в соответствии с потребностями. При размещении заказа необходимо указывать потребность в нестандартной конфигурации.



Варианты размещения CADB-DI

Требуемая конфигурация указывается при оформлении заказа. Стандартные конфигурации отсутствуют.



■ Монтажные комплектующие

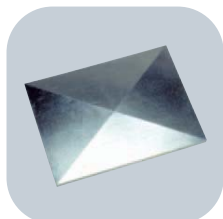


AFR
Резервный фильтр

Модель	Резервный фильтр
CADB-D/DI 05	AFR-D/DI 05
CADB-D/DI 08	AFR-D/DI 08
CADB-D/DI 18	AFR-D/DI 18
CADB-D/DI 30	AFR-D/DI 30

TPP DI-V
Крышка, защита от дождя

Модель	Водонепр. крыша
CADB-DI 05 V	TPP DI-V 05
CADB-DI 08 V	TPP DI-V 08
CADB-DI 18 V	TPP DI-V 18
CADB-DI 30 V	TPP DI-V 30



TPP D-H
Крышка, защита от дождя

Модель	Водонепр. крыша
CADB-D 05 H	TPP D-H 05
CADB-D 08 H	TPP D-H 08
CADB-D 18 H	TPP D-H 18
CADB-D 30 H	TPP D-H 30



MSO
Гибкое соединение

Модель	Гибкое соединение
CADB-D/DI 05	MSO-200
CADB-D/DI 08	MSO-250
CADB-D/DI 18	MSO-315
CADB-D/DI 30	MSO-355

TPP D-V
Крышка, защита от дождя

Модель	Водонепр. крыша
CADB-D 05 V	TPP D-V 05
CADB-D 08 V	TPP D-V 08
CADB-D 18 V	TPP D-V 18
CADB-D 30 V	TPP D-V 30



APC
Воздухозаборник

Модель	Козырек
CADB-D/DI 05	APC-200
CADB-D/DI 08	APC-250
CADB-D/DI 18	APC-315
CADB-D/DI 30	APC-355

TPP DI-H
Крышка, защита от дождя

Модель	Водонепр. крыша
CADB-DI 05 H	TPP DI-H 05
CADB-DI 08 H	TPP DI-H 08
CADB-DI 18 H	TPP DI-H 18
CADB-DI 30 H	TPP DI-H 30



COM3 / COM4
Трех- и четырехскоростные
селекторные переключатели

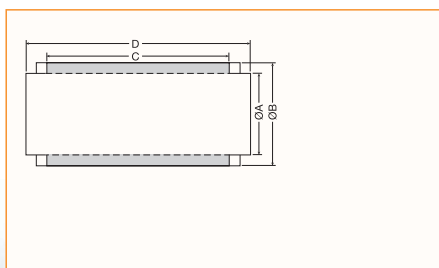
Модель	Селект-й переключ.
CADB-D/DI 05	COM4
CADB-D/DI 08	COM4
CADB-D/DI 18	COM3
CADB-D/DI 30	COM3

■ Дополнительные комплектующие



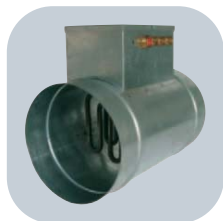
SIL
Шумоглушители воздухоприемника и нагнетателя

Модель	Шумоглуш.	ØA (мм)	ØB (мм)	C (мм)	D (мм)	Ослабление шума в дБ					
						125 Гц	250 Гц	500 Гц	1000 Гц	2000 Гц	4000 Гц
CADB-D/DI 05	SIL 200	200	315	700	900	8	11	23	25	17	9
CADB-D/DI 08	SIL 250	250	355	700	900	6	10	19	25	16	7
CADB-D/DI 18	SIL 315	315	400	700	860	2,2	3,3	9	21,2	7,6	4,1
CADB-D/DI 30	SIL 355	355	450	700	860	4,1	6,7	13,2	14,3	3,4	8,1



■ Электронагреватели

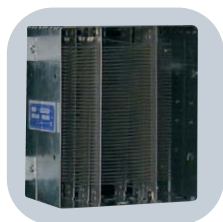
Электронагреватели функционируют только при работающих вентиляторах CADB. Изделие должно быть оснащено вакуумным регулирующим клапаном-переключателем, который отключит питание электронагревателя в случае повреждения системы вентиляции.



ABE Внешние электронагреватели

- Функция:
Предотвращение обмерзания. Нагревание холодного внешнего воздуха перед тем, как он попадет в теплообменник. Таким образом предотвращается образование льда в теплообменнике (в случае очень холодного внешнего воздуха).

Модель	Электронагреватель	Макс. производит. (м ³ /час)	Мощность (Вт)
CADB-D/DI 05	ABE 200/2M	230	2000
CADB-D/DI 08	ABE 250/3M	355	3000
CADB-D/DI 18	ABE 315/4M	560	4000
CADB-D/DI 30	ABE 355/7,5T	715	7500



Электронагреватели
- Функции:
Предотвращение обмерзания. Нагревание холодного внешнего воздуха перед тем, как он попадет в теплообменник. Таким образом предотвращается образование льда в теплообменнике (в случае очень холодного внешнего воздуха).

Модель	Мощность (Вт)	Напряжение (V)	Степень	Регулятор
CADB-DI 05	2000	1/230V	1	PULSER
CADB-DI 08	4000	1/230V	1	PULSER + PULSER ADD
CADB-DI 18	6000	1/230V	1	PULSER + PULSER ADD
CADB-DI 30	8000	3/400V	2	TTC-2000

Комплектующие для электронагревателей

Для управления функцией подогрева.



PULSER
Электронный регулятор устанавливается в помещениях, которые необходимо подогреть. Управляет работой электронагревателя таким образом, чтобы она поддерживала в помещении заданную температуру.

PULSER-ADD
Дополнительный регулятор PULSER-ADD предназначен для управления электронагревателя, чья мощность выше мощности PULSER (3600 Вт - 230 В).



TTC-2000
Электронный регулятор для трехфазных электронагревателей собран в специальном корпусе. Он должен быть соединен с датчиком температуры, размещенным в помещении, которое должно обогреваться (TGR530) или в воздуховоде с горячим воздухом (TGK330).



TG-R530
В помещениях, которые необходимо обогревать, устанавливается датчик температуры окружающего воздуха.



TG-K330
Датчик температуры должен быть установлен в воздуховоде нагретого воздуха.
Диапазон рабочих температур от 0°C до 30°C.



PRESSURE SWITCH 4.30
Вакуумный регулирующий клапан проверяет рабочее состояние фильтров и электронагревателя.
Определяет перепад давлений от 4 до 30 мм вод. ст.



SQA
Датчик качества воздуха, который автоматически включает вытяжку, если концентрация дыма, запаха или неприятного газа превышает заданный уровень.
В состав датчика входит встроенный таймер.

Уровень защиты	Класс	Макс. ток потр. (А)	Рабочая температура	Задание времени
IP21	II (□)	2*	0-50 °C	1-25 мин

* При более высоком уровне потребляемого тока необходимо подключать реле.